



# Ausbildungen in der Personalverrechnung

# Ausbildungen in der Personalverrechnung

Die Anforderungen an eine moderne Personalverrechnung sind in den letzten Jahren deutlich gestiegen. Die immer komplexer werdende Materie erfordert umfangreiches Know-how und Spezialwissen in Arbeitsrecht, Sozialversicherungsrecht und Steuerrecht. Personalverrechnung ist eine Sache für Profis – neben der Lohn- und Gehaltsabrechnung übernehmen Personalverrechner:innen zunehmend Beratungs- und Servicetätigkeiten im Unternehmen. Das dazugehörige WIFI-Ausbildungsprogramm ist am Puls der Zeit und bereitet optimal auf die Herausforderungen der Praxis vor.

Es ist zwar seitens des Gesetzgebers sicher nicht beabsichtigt – aber die aktuelle Gesetzeslage trägt wesentlich zum Marktwert von Personalverrechnern bei. Die arbeitsrechtlichen Regelungen werden immer komplexer, dazu kommen neue Aufgaben wie das Lohn- und Sozialdumpinggesetz, was vor allem eines zur Folge hat: Personalverrechnung lässt sich ohne fundiertes Wissen nicht bewältigen. Wer sich jedoch die entsprechenden Kompetenzen aneignet, wird zu einem gefragten Profi am Arbeitsmarkt. Die Teilnehmenden erhalten eine abgeschlossene Ausbildung und anerkannte Berufsqualifikation, die unmittelbar auf dem Arbeitsmarkt umsetzbar ist. Für Mitarbeiter:innen im Rechnungswesen und Personalwesen stellen die erworbenen Kenntnisse eine wichtige fachliche Zusatzqualifikation dar. Das Wissen im Bereich Personalverrechnung entwickelt sich schnell weiter und bedarf permanenter Auffrischung. Das betrifft sowohl die Rechtsmaterie als auch die Abrechnungstechniken.

Diesem Trend trägt das WIFI Tirol Rechnung, indem es ein modulares und somit flexibel anpassbares Ausbildungsprogramm anbietet. Das Programm enthält eine fundierte Ausbildung für Neu-, Um- und Wiedereinsteiger sowie Aktualisierungskurse, mit denen sich Profis auf dem Gebiet der Personalverrechnung auf dem Laufenden halten

können. Die Ausbildungsblöcke lassen sich exakt an die jeweiligen Bedürfnisse und den aktuellen Wissensstand anpassen.

Der Grundlagenkurs zur Lohn- und Gehaltsverrechnung vermittelt allen, die über keine bzw. nur geringe Vorkenntnisse in dieser Materie verfügen, das notwendige Rüstzeug. Am Ende der Ausbildung sind die Kursteilnehmer:innen in der Lage, Lohn- und Gehaltsabrechnungen zu überprüfen sowie Abrechnungen selbstständig und korrekt vorzunehmen. Der Grundlagenkurs ist der optimale Einstieg für die Vorbereitung auf die Personalverrechner-Prüfung und zählt als Praxisersatz im Sinne der Prüfungsvoraussetzungen.

Der Vorbereitungslehrgang auf die Personalverrechner-Prüfung umfasst den gesamten Bereich der Personalverrechnung unter Berücksichtigung der arbeits-, sozialversicherungs- und lohnsteuerrechtlichen Aspekte. Besonderes Augenmerk wird auf die Balance von theoretischen und praktischen Kenntnissen gelegt, um auf die betrieblichen Anforderungen optimal vorbereitet zu sein. Die Trainer:innen behandeln anhand praktischer Fallbeispiele sämtliche Anforderungen an Personalverrechner:innen. Vertiefungs- und Ergänzungsausbildungen runden die Qualifikation der Kursteilnehmer:innen ab und machen sie zu unverzichtbaren und umfassend einsetzbaren Expertinnen und Experten auf ihrem Gebiet.





# Lohn- und Gehaltsverrechnung – Grundlagen

Sie haben keine oder nur geringe Vorkenntnisse in der Lohn- und Gehaltsverrechnung und möchten Grundkenntnisse in der Abrechnungstechnik erwerben? Diese Ausbildung vermittelt Ihnen anhand von vielen Praxisbeispielen das notwendige Rüstzeug in der Personalverrechnung. Sie können die Lohn- und Gehaltsabrechnungen überprüfen sowie kleinere Abrechnungen selbstständig und korrekt abrechnen.

## Inhalte

- Abrechnen von Löhnen und Gehältern anhand von Tabellen
- Gesamtabrechnungen
- Meldungen an Gebietskrankenkasse, Finanzamt und Gemeinde
- Praktische Übungen

Am Ende der Ausbildung haben Sie die Möglichkeit, das Gelernte in einer Abschlussprüfung unter Beweis zu stellen.

Diese Grundausbildung in der Personalverrechnung stellt den optimalen Einstieg auf die „Vorbereitung auf die Personalverrechner-Prüfung“ dar.

## Zielgruppe

Personen, die die Grundlagen der Lohn- und Gehaltsverrechnung erlernen und die Personalverrechnung (Routinefälle) durchführen wollen.

## Organisatorische Details



Alle Informationen zu Termine und Kosten finden Sie unter [www.tirol.wifi.at/31359x](http://www.tirol.wifi.at/31359x) oder einfach den QR-Code scannen!

Es gelten die Allgemeinen Geschäftsbedingungen des WIFI Tirol, nachzulesen im WIFI- Kursbuch oder unter [www.tirol.wifi.at/agb](http://www.tirol.wifi.at/agb)

Informationen zum Thema Förderungen finden Sie auf unserer Homepage unter [www.tirol.wifi.at/foerderungen](http://www.tirol.wifi.at/foerderungen)



# Vorbereitung auf die Personalverrechner-Prüfung

**Aufgabe der Personalverrechnung und damit Tätigkeitsbereich der Personalverrechner:innen ist die Abrechnung der Mitarbeitenden sowie Überweisung der Löhne und Gehälter. Die inhaltlichen Schwerpunkte liegen im Arbeitsrecht, Sozialversicherungsrecht, Steuerrecht und Abgabenrecht. Im Unternehmen ist die Personalverrechnung organisatorisch dem Rechnungswesen oder der Personalabteilung angeschlossen.**

**Personalverrechner:innen arbeiten in mittleren und größeren Unternehmen sowie Non-Profit-Organisationen, in Banken und Versicherungen, bei Steuerberaterinnen und Steuerberatern, bei selbstständigen Buchhalterinnen und Buchhaltern oder als selbstständige Personalverrechnerin und selbstständiger Personalverrechner.**

## Ziele

Ziel des Lehrgangs ist die Vermittlung in Theorie und Praxis des für das Berufsbild Personalverrechner:in erforderlichen Wissens und Könnens. Die Absolventinnen und Absolventen erhalten die nötige Fachkompetenz und werden auf die berufliche Praxis vorbereitet. Anhand von praktischen Fallbeispielen wird die Personalverrechnung in arbeits-, sozialversicherungs- und steuerrechtlicher Hinsicht aufgearbeitet.

## Bildungs- und Lernziele

In der Vorbereitung auf die Personalverrechnerprüfung werden Sie mit allen Fertigkeiten, die für die Abrechnung notwendig sind, vertraut gemacht. Weiters beschäftigen Sie sich mit den relevanten Vorschriften des Arbeits-, Sozialversicherungs- und Steuerrechts, die Sie für eine selbstständige Personalverrechnung benötigen.

*Konkret bedeutet die Ausbildung als Personalverrechner:in für Sie:*

- Berufsqualifizierende Spezialisierung auf dem Gebiet der Personalverrechnung
- Vermittlung der wesentlichen Grundlagen, Rechtsvorschriften sowie deren Anwendung in der Personalverrechnung
- Vorbereitung auf die Personalverrechnungsprüfung

## Nutzen

- Sie erhalten eine abgeschlossene Ausbildung und anerkannte Berufsqualifikation, die unmittelbar auf dem Arbeitsmarkt umsetzbar ist
- Mitarbeiter:innen im Rechnungswesen sowie Personalwesen erhalten durch den Personalverrechnungslehrgang eine fachliche Zusatzqualifikation
- Sie sind in der Lage, auf dem Gebiet der Personalverrechnung erfolgreich tätig zu sein

## Zielgruppe

Die Ausbildung richtet sich an Personen, die bereits eine gute Ausbildung in der Lohn- und Gehaltsverrechnung haben und eine entsprechende mehrjährige Praxis in der Personalverrechnung nachweisen können.

Bei unzureichenden bzw. nicht aktuellen Grundlagenkenntnissen empfehlen wir den Besuch des Grundlagenkurses Lohn- und Gehaltsverrechnung.

## Voraussetzungen

*Voraussetzungen für die Zulassung zur Personalverrechner-Prüfung sind:*

- Besuch des WIFI-Vorbereitungskurses auf die Personalverrechner-Prüfung UND
- Nachweis einer mindestens zweijährigen praktischen Tätigkeit in der Personalverrechnung ODER
- Absolventinnen und Absolventen einer Handelsakademie ODER
- Absolventinnen und Absolventen einer einschlägigen Hochschule: Nachweis einer mindestens einjährigen Tätigkeit in der Personalverrechnung

Als Praxisersatz kann der Besuch des WIFI Lehrganges „Lohn- und Gehaltsverrechnung – Grundlagen“ herangezogen werden.

## Lehrgang

Die 150-stündige Fachausbildung beginnt in Innsbruck jeweils im Herbst und im Frühjahr, weiters werden Vorbereitungskurse in vielen WIFI-Bezirksstellen angeboten.

Inhalte sind der gesamte Bereich der Personalverrechnung unter Berücksichtigung der arbeits-, sozialversicherungs- und lohnsteuerrechtlichen Aspekte. Im Konkreten beschäftigen Sie sich mit folgenden Gegenständen:

## Abrechnungstechnik

- Abrechnung laufender Bezüge und Sonderzahlungen
- Verrechnung von Zulagen und Zuschlägen
- Sonderprobleme der Abrechnungstechnik wie Krankenstand, Ein- und Austritte, Urlaubsbezüge, Karenz und Kinderbetreuungsgeld, Bezüge am Ende eines Dienstverhältnisses, Aufwandsentschädigungen, Sachbezüge, nicht gesetzliche Abzüge, Nachzahlungen, Veranlagung, Teilzeitbeschäftigte (vorübergehend und geringfügig Beschäftigte)
- Branchenspezifische Abrechnungen
- Mitarbeitervorsorgekassengesetz
- Verbuchung von Lohn- und Gehaltszahlungen, Rückstellungen und Sachbezugsbewertung

### Abgabenverrechnung

Abrechnung mit der Gebietskrankenkasse, der Unfallversicherungsanstalt, dem Finanzamt und der Gemeinde

### Sozialversicherungsrecht

- Pflichtversicherung
- Beitragsgrundlagen

### Steuerrecht

- Einkommensteuer
- Kommunalsteuer
- Grundzüge der BAO

### Grundzüge des Arbeitsrechts, insbesondere

- Arbeitsvertrag
- Beendigung des Arbeitsverhältnisses
- Kollektivvertrag
- Betriebsvereinbarung und Dienstvertrag
- Urlaubsrecht
- Entgeltfortzahlung
- Angestelltengesetz

### Sonstige Rechtsmaterien

- Familienlastenausgleichsgesetz
- Lohnpfändungsgesetz

### Prüfung und Abschluss

Als Absolvent:in der Vorbereitung auf die Personalverrechnerprüfung haben Sie die Möglichkeit, das Erlernte in einer 5-stündigen schriftlichen Prüfung und einer mündlichen Prüfung unter Beweis zu stellen. Bei positiver Absolvierung erhalten Sie das WIFI Personalverrechner-Zeugnis.



### Qualifikationskurse

Teilnehmende mit unzureichenden bzw. nicht aktuellen Grundlagenkenntnissen empfehlen wir den Besuch des folgenden Grundlagenkurses:

### Lohn- und Gehaltsverrechnung – Grundlagen (für Anfänger)

Sie haben keine oder nur geringe Vorkenntnisse in der Lohn- und Gehaltsverrechnung und möchten sich Grundkenntnisse in der Abrechnungstechnik erwerben? Diese Ausbildung vermittelt anhand von vielen Praxisbeispielen das notwendige Rüstzeug für die Personalverrechnung. Mit dieser Ausbildung können Sie Lohn- und Gehaltsabrechnungen selbstständig und korrekt durchführen.

### Inhalte:

- Abrechnen von Löhnen und Gehältern anhand von Tabellen
- Gesamtabrechnungen
- Meldungen an Gebietskrankenkasse, Finanzamt und Gemeinde
- Praktische Übungen

Am Ende der Ausbildung haben Sie die Möglichkeit, das Gelernte in einer Abschlussprüfung unter Beweis zu stellen.

### Methodik/Didaktik

- Interaktiver Vortrag
- Adäquater Medieneinsatz
- Arbeitsblätter und Checklisten
- Praktisches Arbeiten
- Diskussionen und Besprechungen, Aufarbeitung von praktischen Übungen in der Teilnehmergruppe

### Trainerteam

Alle Vortragenden haben langjährige Erfahrungen als Trainer:innen und kommen aus der Praxis. Weiters sind sie erfahren in der Gestaltung von Lernprozessen in der Erwachsenenbildung und stehen für eine aktive Teilnehmerorientierung.

Das Trainerteam setzt sich zusammen aus:

- Fachkräfte und Praktiker aus heimischen Betrieben
- Experten aus der öffentlichen Verwaltung
- Lehrgangsleiter ist Friedrich Braitto.

### Organisatorische Details



Alle Informationen zu Termine und Kosten finden Sie unter [www.tirol.wifi.at/31302x](http://www.tirol.wifi.at/31302x) oder einfach den QR-Code scannen!

Es gelten die Allgemeinen Geschäftsbedingungen des WIFI Tirol, nachzulesen im WIFI- Kursbuch oder unter [www.tirol.wifi.at/agb](http://www.tirol.wifi.at/agb)

Informationen zum Thema Förderungen finden Sie auf unserer Homepage unter [www.tirol.wifi.at/foerderungen](http://www.tirol.wifi.at/foerderungen)

# Personal-Verrechner-Akademie

**Die Personalverrechner-Akademie richtet sich an Personalverrechner:innen sowie Mitarbeitende in Steuerberatungs- und Wirtschaftsprüfungskanzleien. Sie verwandelt fähige Fachkräfte in der Personalverrechnung in Expertinnen und Experten und eröffnet völlig neue Perspektiven im Berufsleben.**

*„Mit der Personal-Verrechner-Akademie professionalisieren Sie Ihr Berufsbild des Personalbetreuers und erweitern Ihre fachliche Kompetenz in Ihrem Unternehmen.“*



Friedrich Braito, Lehrgangsleiter, Unternehmensberater mit ausschließlichen Schwerpunkt Personalverrechnung

Ob Hobby oder Beruf – richtig Spaß macht beides erst, wenn ein bestimmtes Niveau erreicht ist. Jede Anfängerin und jeder Anfänger beim Skifahren kämpft zunächst darum, den Hang irgendwie hinunter zu kommen. Auch etwas später stehen Konzentration und Anstrengung im Vordergrund. Wer eine Top-Skifahrerin oder ein Top-Skifahrer beobachtet, wie er entspannt und frei seine Schwünge zieht, mag sich fragen: Wie macht er das bloß? Dazu gehören Erfahrung – und die entsprechende Ausbildung. In der Personalverrechnung gilt dasselbe Prinzip: Wer den Schritt von der Kompetenz zur Exzellenz meistert, stößt in neue Dimensionen vor. Profis leben einfach leichter.

## **Durch die gläserne Decke**

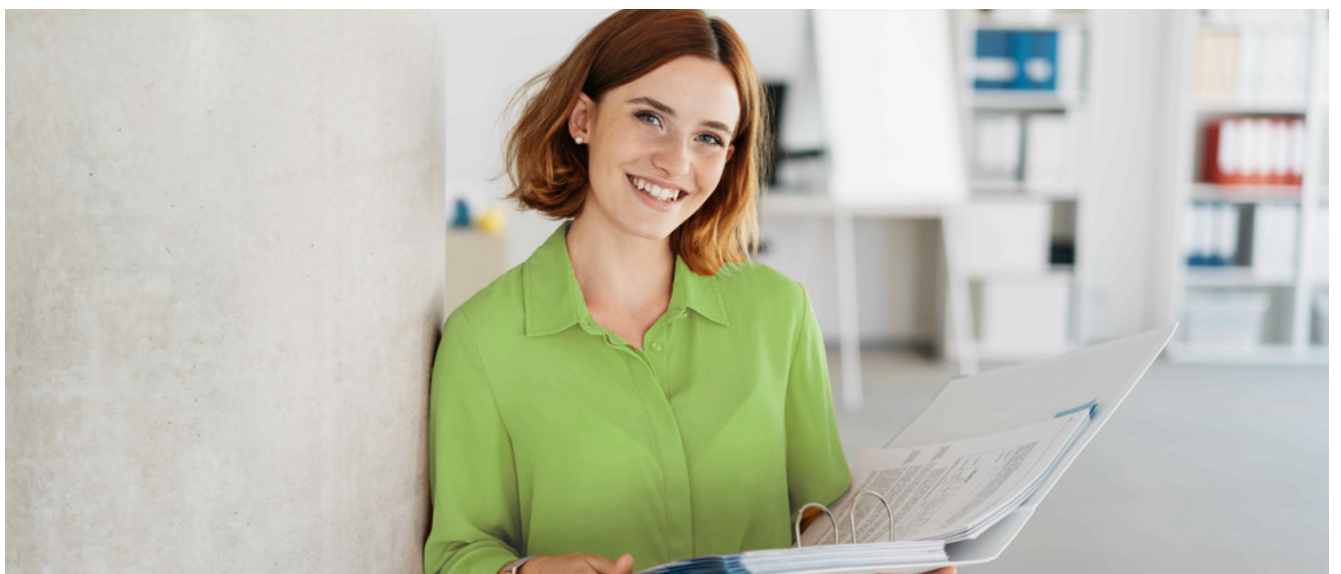
Die Personalverrechner-Akademie (PVA) des WIFI Tirol richtet sich an Menschen, die eine Ausbildung als Personalverrechner:in abgeschlossen haben und über Berufserfahrung verfügen – inzwischen aber an einer gläsernen Decke angelangt sind. Sie wissen, dass es „darüber“ noch viel Wissenswertes zu entdecken gilt, das ihren Beruf erst richtig spannend macht. Wie bei einem Skifahrer, der locker die Hänge herunter zieht, ohne krampfhaft darüber nachzudenken, wie er den nächsten Schwung ansetzen soll.

## **Der „next level“ wartet**

Auch in der Personalverrechnung gibt es jede Menge unbekanntes Terrain zu entdecken, wo es sich lohnt, seine Spuren zu hinterlassen. Dieser „next level“ öffnet völlig neue Möglichkeiten für das Berufsleben. Die Teilnehmenden lösen gemeinsam mit Expertinnen und Experten aus der Praxis komplexe und topaktuelle Aufgaben und trainieren dabei ihre analytische Vorgehensweise. In Workshops werden Spezialthemen erarbeitet, die aus der täglichen Arbeit kommen. Die Teilnehmenden gewinnen dadurch Sicherheit, erkennen neue Zusammenhänge und werden zu ausgewiesenen Expertinnen und Experten und gefragten Führungskräften auf ihrem Gebiet.

## **Verlässliches Netzwerk**

Die Personal-Verrechner-Akademie bietet ein verlässliches Netzwerk aus Gleichgesinnten und Profis an maßgeblichen Schaltstellen. Diese persönlichen Kontakte werden in der PV-Expertenrunde gepflegt und vertieft, die allen Absolventinnen und Absolventen offen steht. Damit bleibt auch nach dem Abschluss der Akademie der Zugang zu einem exklusiven Kreis an Expertinnen und Experten erhalten. Das erleichtert in der Praxis die Lösung so mancher Probleme, das vorher als unüberwindbare Hürde erschienen ist.



## Ziel

- Ausbildung auf Topniveau für Personalverrechner:innen
- „Logische“ Fortsetzung der Personalverrechner-Ausbildung
- Vermittlung von topaktuellen Themen
- Hohe Praxisorientierung
- Exklusiver Teilnehmerkreis durch begrenzte Teilnehmeranzahl
- Abdecken sämtlicher Themenbereiche, die in einem modern ausgerichteten HR-Bereich in der Personalverrechnung und Personalbetreuung angesiedelt sind
- Einbeziehen von Personalverrechnungsthemen, die bisher nicht abgedeckt sind
- Ergänzung der Personalverrechnungsthemen um Service-rungs-/Betreuungsaspekte
- Einbindung von zwischenstaatlichen Themen in der Personalverrechnung, bezogen auf die Tirol umgrenzenden Staaten

## Nutzen

- Sie sind die erste Ansprechpartnerin, der erste Ansprechpartner in den Bereichen Arbeits-, Sozialversicherungs- und Steuerrecht.
- Sie unterstützen und beraten Ihre Arbeitgeberin, ihren Arbeitgeber, Ihre Kolleginnen und Kollegen bzw. Ihre Klientinnen und Klienten bei der Lösung komplexer Problem- und Rechtsfälle, die sich aus diesen Bereichen ergeben.
- Sie erhalten jenes Know-how, um leitende Funktionen im Personalbereich ausüben zu können.
- Sie eröffnen sich dadurch neue berufliche Perspektiven.

## Zielgruppe

Personalverrechner:innen, Mitarbeiter:innen von Steuerberatungs- und Wirtschaftsprüfungskanzleien, die

- sich nach der Personalverrechner-Prüfung vertiefendes Wissen aneignen möchten
- Ihre Aufgaben einer inhaltlichen Überprüfung unterziehen wollen
- neben der reinen Lohn- und Gehaltsabrechnung stark in der Mitarbeiterbetreuung tätig sind
- Führungsaufgaben in diesem Bereich ausüben oder übernehmen wollen

## Voraussetzungen

- Abgeschlossene Personalverrechnerprüfung
- Mehrjährige Tätigkeit in der Personalverrechnung

## Trainerteam

Die Ausbildung erfolgt mit DEN Expertinnen und Experten des Arbeitsmarktservice, des Finanzamts, der Finanzverwaltung, der Tiroler Gebietskrankenkasse, der Sozialversicherungsanstalt der gewerblichen Wirtschaft, der Wirtschaftskammer sowie weiteren Expertinnen und Experten aus der Praxis. Unsere Vortragenden haben langjährige Erfahrungen als Trainer:innen, sie sind erfahren in der Gestaltung von Lernprozessen in der Erwachsenenbildung und stehen für eine aktive Teilnehmer-orientierung.

## Inhalte

Die Aufarbeitung der einzelnen Themen erfolgt aus Sicht der Personalverrechnung. Um einen hohen Praxisbezug sicherzustellen, beinhalten die Module zum Teil einen intensiven Übungsteil. Den Abschluss jedes Moduls bildet die Zusammenfassung der behandelten Themen.

- (Arbeits-)Vertrag in der PV
- Möglichkeiten der Arbeitszeitflexibilisierung
- Urlaub, Krankenstand und sonstige Dienstverhinderungen
- Dienstreise und Reisekosten
- Beschäftigung im Ausland (zwischenstaatliches und EU-Recht)
- Familie und Job
- Beschäftigung von Arbeitnehmerinnen und Arbeitnehmern der Generation 55+
- Medien und IT in der PV
- Kollektivvertrag als wesentliches Element in der PV
- Lohn- und Gehaltsexekution
- Abgabenprüfung, Fehler und Risiken in der PV
- Beendigung von Dienstverhältnissen
- Der Betriebsrat im Arbeitsleben
- Ausländerbeschäftigung
- Leistungen nach beendetem Dienstverhältnis und Karenzierungsform
- Benefits und abgabenrechtliche Gestaltungsmöglichkeiten
- Leitende Angestellte, Geschäftsführer:innen und Meldevorschriften
- Personalkosten, -rückstellungen und -verbindlichkeiten
- Personalbetreuung und Mitarbeiterservice

## Prüfung und Abschluss

Die Ausbildung schließt mit einer schriftlichen Abschlussprüfung sowie einer kommissionellen Abschlussprüfung ab. Beim positiven Abschluss erhalten die Teilnehmenden das „Personal-Verrechner-Diplom“ überreicht.

## Organisatorische Details



Alle Informationen zu Termine und Kosten finden Sie unter: [www.tirol.wifi.at/pva](http://www.tirol.wifi.at/pva) oder einfach den QR-Code scannen!

Es gelten die Allgemeinen Geschäftsbedingungen des WIFI Tirol, nachzulesen im WIFI- Kursbuch oder unter [www.tirol.wifi.at/agb](http://www.tirol.wifi.at/agb)

Informationen zum Thema Förderungen finden Sie auf unserer Homepage unter [www.tirol.wifi.at/foerderungen](http://www.tirol.wifi.at/foerderungen)

## Für Sie da:

### **WIFI der Wirtschaftskammer Tirol**

Egger-Lienz-Straße 116, 6020 Innsbruck

Karin Klocker MSc

t: 05 90 90 5-7260

e: [karin.klocker@wktirol.at](mailto:karin.klocker@wktirol.at)

Carmen Glanzl

t: 05 90 90 5-7261

e: [carmen.glanzl@wktirol.at](mailto:carmen.glanzl@wktirol.at)

Martina Hörtnagl MSc

t: 05 90 90 5-7622

e: [martina.hoertnagl@wktirol.at](mailto:martina.hoertnagl@wktirol.at)

Das WIFI erfüllt seit 1995 die jeweils höchsten Qualitätskriterien im Bildungsbereich.

**Stand:** September 2025



Direkt zu den Kursen oder unter  
[tirol.wifi.at/pv](https://tirol.wifi.at/pv)